

发表于 2021-5-28 06:12:45 | [只看该作者](#) | [只看大图](#)

楼主

公寓, New York, 美国

■ 建筑设计: Archi-Tectonics

■ 面积: 4500 ft<sup>2</sup>

■ 项目年份: 2019

■ 摄影师: Evan Joseph, Federica Carlet

■ 主创建筑师: Winka Dubbeldam, Assoc. AIA

■ 项目经理: Justin Korhammer, Hanxing Zu

■ 设计团队: Boden Davies, Avra Tomara, Hsiang Wei

■ City: New York

■ Country: 美国

■ **设计师描述 | Designer description:** Archi-Tectonics将SoHo区一个细长的工业结构建筑改造成一个宽敞灵活的八层家庭住宅。通过在原来的联排别墅上增加一个4层楼的结构, 并用一个3d外壳将两个部分统一起来使新的空间大小比原来的联排别墅增加了一倍。

■ **气候表皮:** 这个联排别墅被刻在气候表皮内, 这是一个由轻质钢和Trespa板条的折叠面板制成的宽敞的格子外壳。当关闭的时候, 它们看起来是一个光滑的表面, 当打开的时候, 它们像鸟翼的羽毛一样折叠起来。就像一条复杂的蕾丝裙子, 这个外壳在一天中不同的时间和视角会改变特性和外观, 在房屋的隐私和公共街景之间起到过滤和放大的作用。气候表皮并没有停止在立面, 它包裹着多层屋顶, 并创造出带有绿色屋顶和户外用餐区的私人户外“房间”。

■ 广泛的原型设计优化了格子面板的移动。这样一来, 立面可以根据居民的需求变化而折叠和滑动, 并同时与室外连接或封闭。

■ 这种独特的立面也为可持续发展提供了有趣的解决方案。通过使气候表皮可操作, 居民可以调整通风, 采光, 遮阳和温度从而使建筑物自然地适应环境条件。在温暖的月份, 气候表皮可以减少热能, 并降低对空调的需求。在寒冷的月份, 打开气候表皮可以增加室内的热能, 并减少暖气的需求。

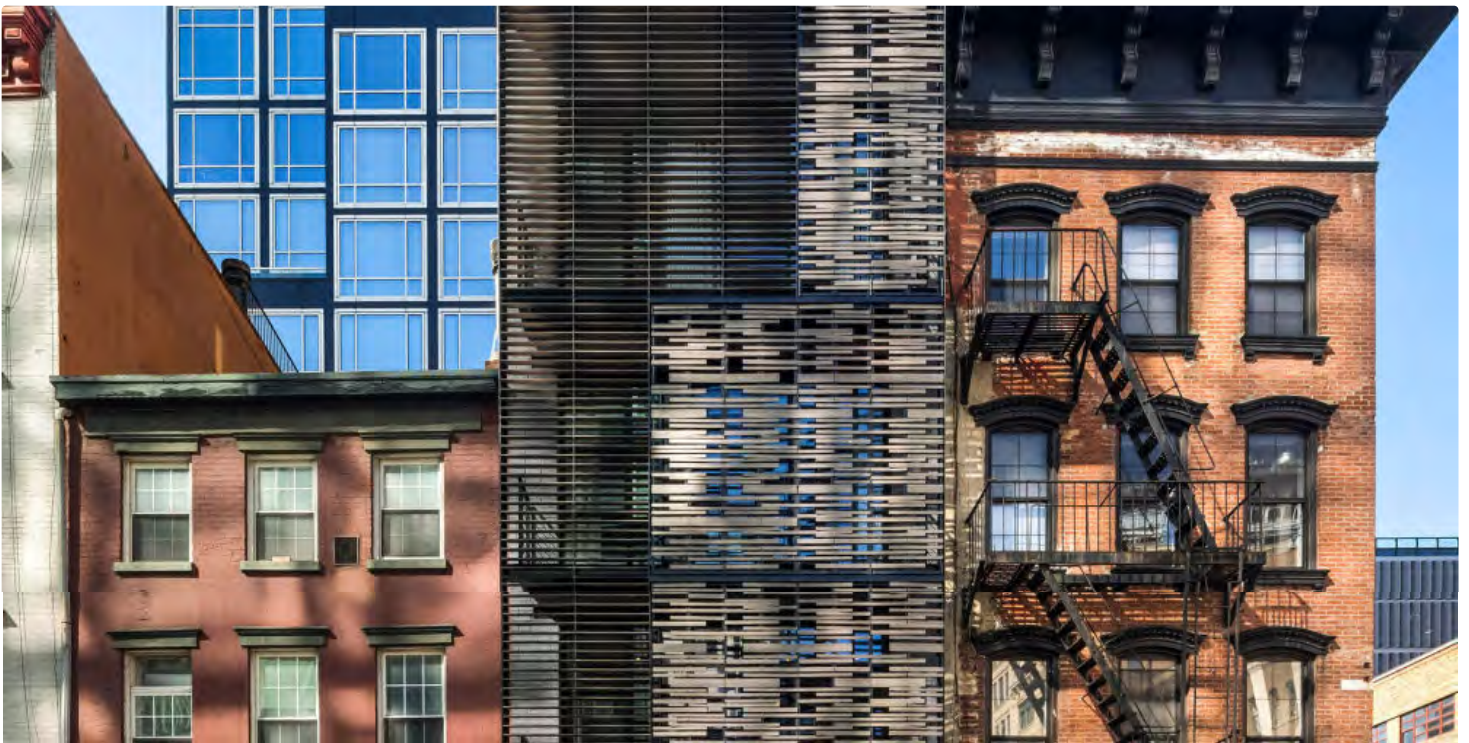
■ **室内设计:** 在内部, 这个项目通过恢复现有的砖块和升级循环材料来尊重建筑的历史。原有建筑中的黑色钢材被运用于整个建筑, 例如贯穿房屋八层的所有楼梯, 从上方由玻璃屋顶照亮。在顶部, 楼梯旋转90度并向上移至隔板, 我们在这里找到了一个完美的冥想场所, 其窗框穿过气候表皮, 俯瞰着SoHo。

■ 为了增加建筑不大的楼板空间, 每一层都有一个通过双高空隙链接的部分, 例如厨房和餐厅之间, 以及书房和主卧之间。这些创造了空间的交错和长距离视野的贯穿。

■ 双高的窗户、天窗和连续的南向窗户, 为原本黑暗而狭窄的生活空间带来了充足的光照。总之, 这些都突出了极度垂直的感觉, 并将平凡的日常工作变成了动态的空间体验。

■ **影响:** 这座城市联排别墅代表了在一个受到住房短缺和价格飞涨挑战的城市中实现密集化的一种创新方法。改造不仅为居民提供了多样化的优雅生活、工作空间以及宽敞的室外空间, 并且还尊重了城市现有的特点, 为城市生活提供了一个潜在的未来。气候表皮对环境条件的适应性代表了关于住宅对环境影响的重新思考, 并降低能源成本。它预示着未来更多面向城市生活的可持续发展的设计。文字描述由建筑师提供 译者: 杨雅涵

■ **项目完工照片 | Finished Photos**







▲ vsszan16585280710331

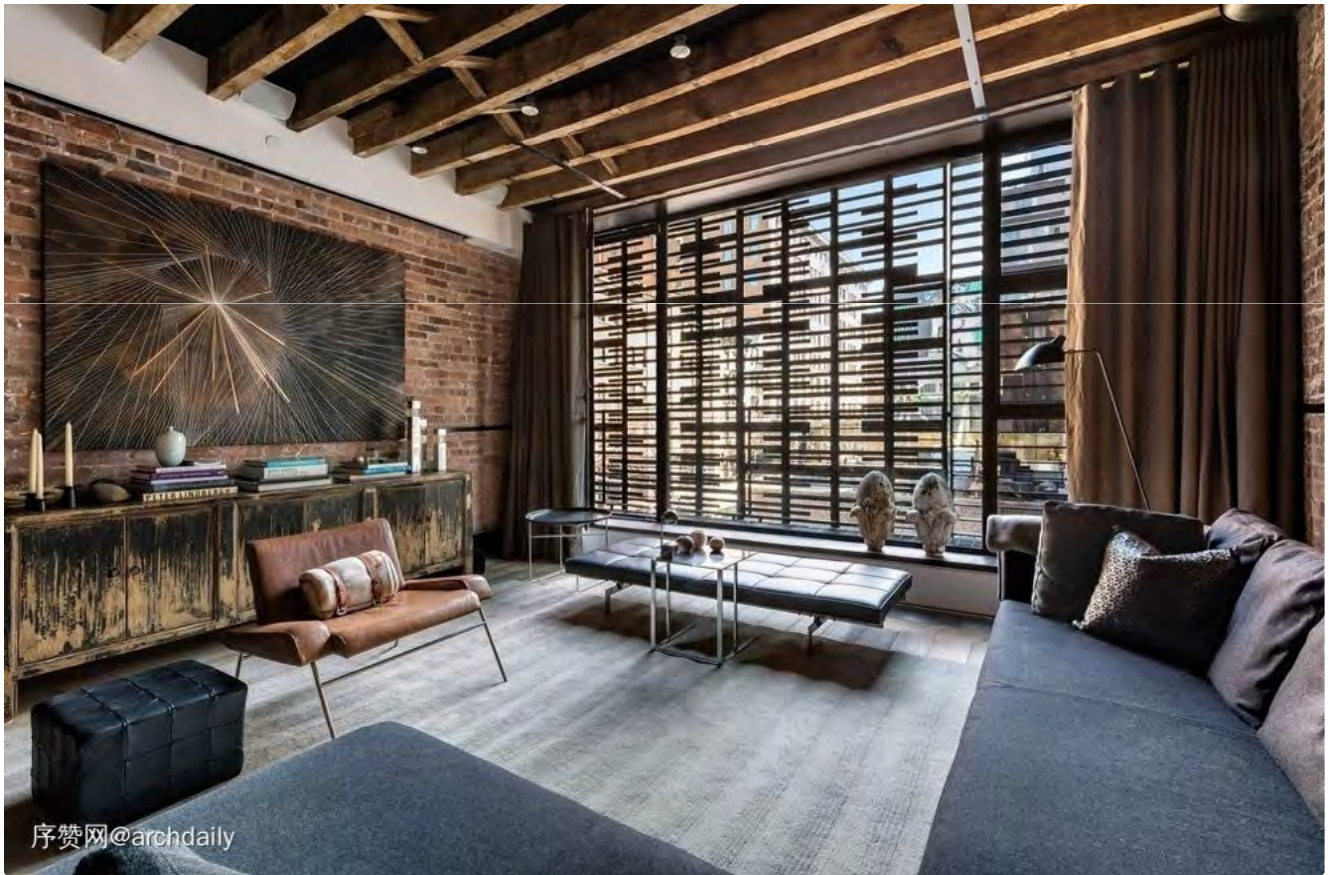






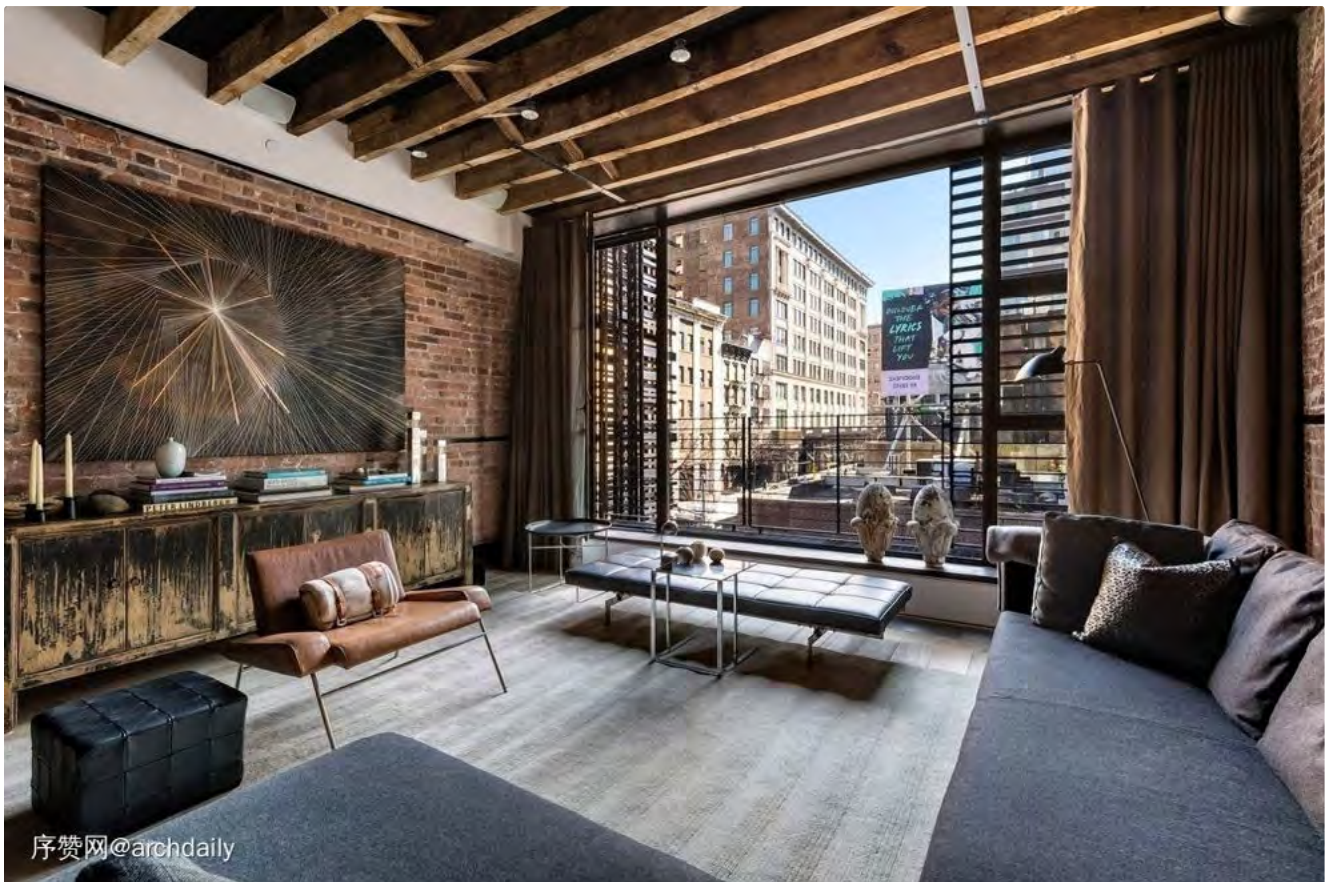
序赞网@archdaily





序赞网@archdaily

▲ vsszan16585280710335



序赞网@archdaily

▲ vsszan16585280710338





序赞网@archdaily





序赞网@archdaily





序赞网@archdaily

▲ vsszan165852807103312



序赞网@archdaily

▲ vsszan165852807103313





序赞网@archdaily

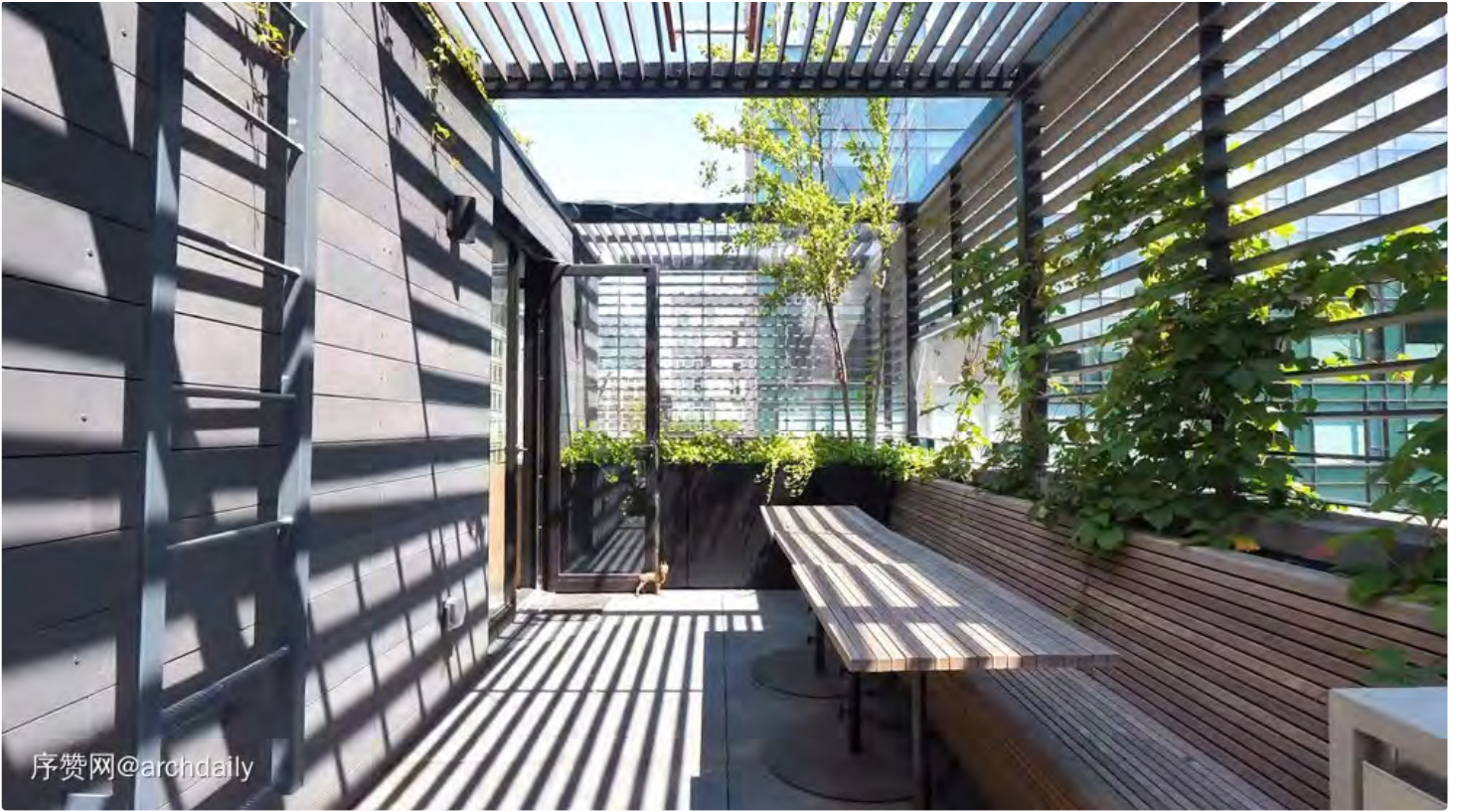
▲ vsszan165852807103314



序赞网@archdaily

▲ vsszan165852807103315



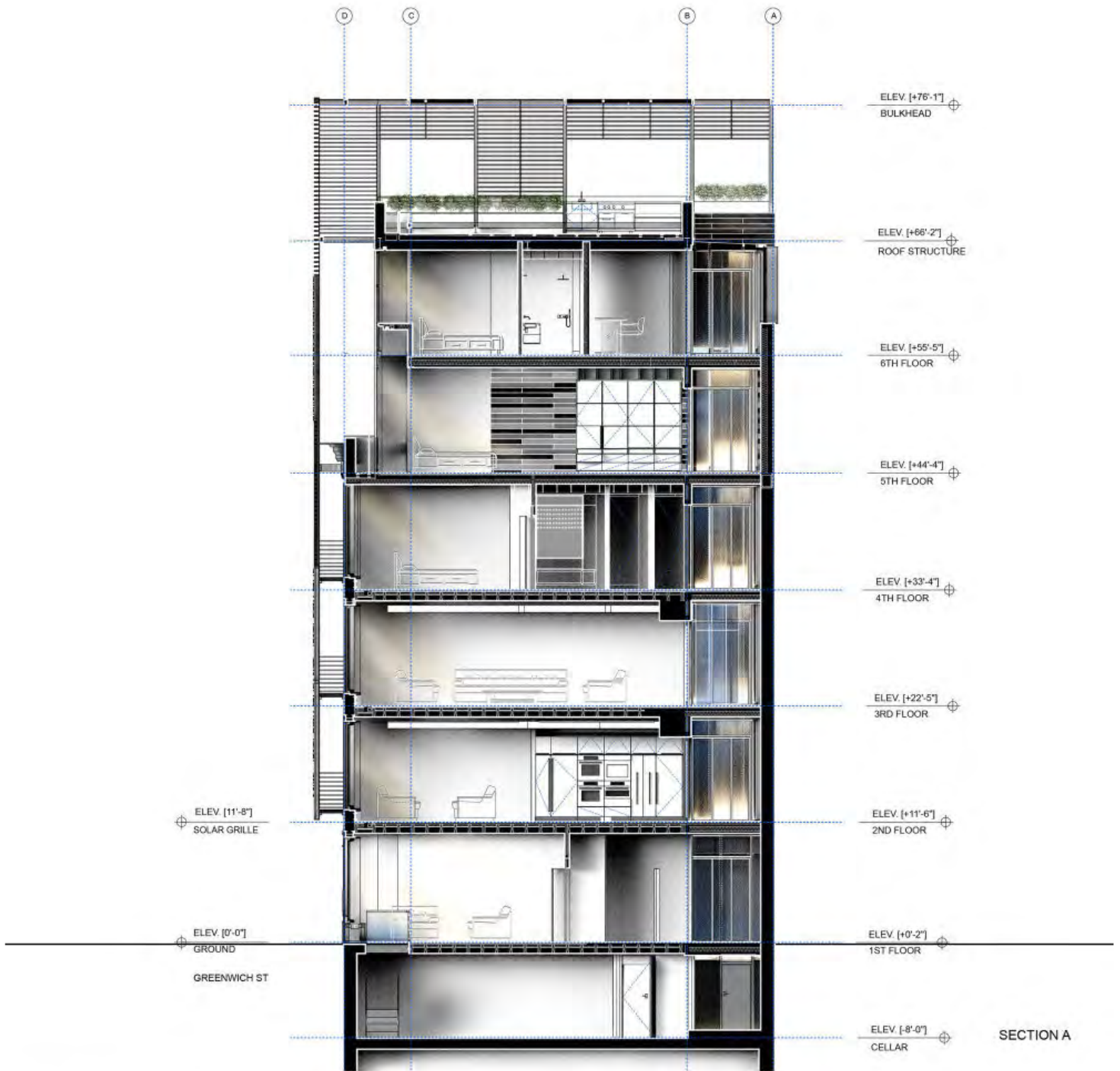


▲ vsszan165852807103316



▲ vsszan165852807103317

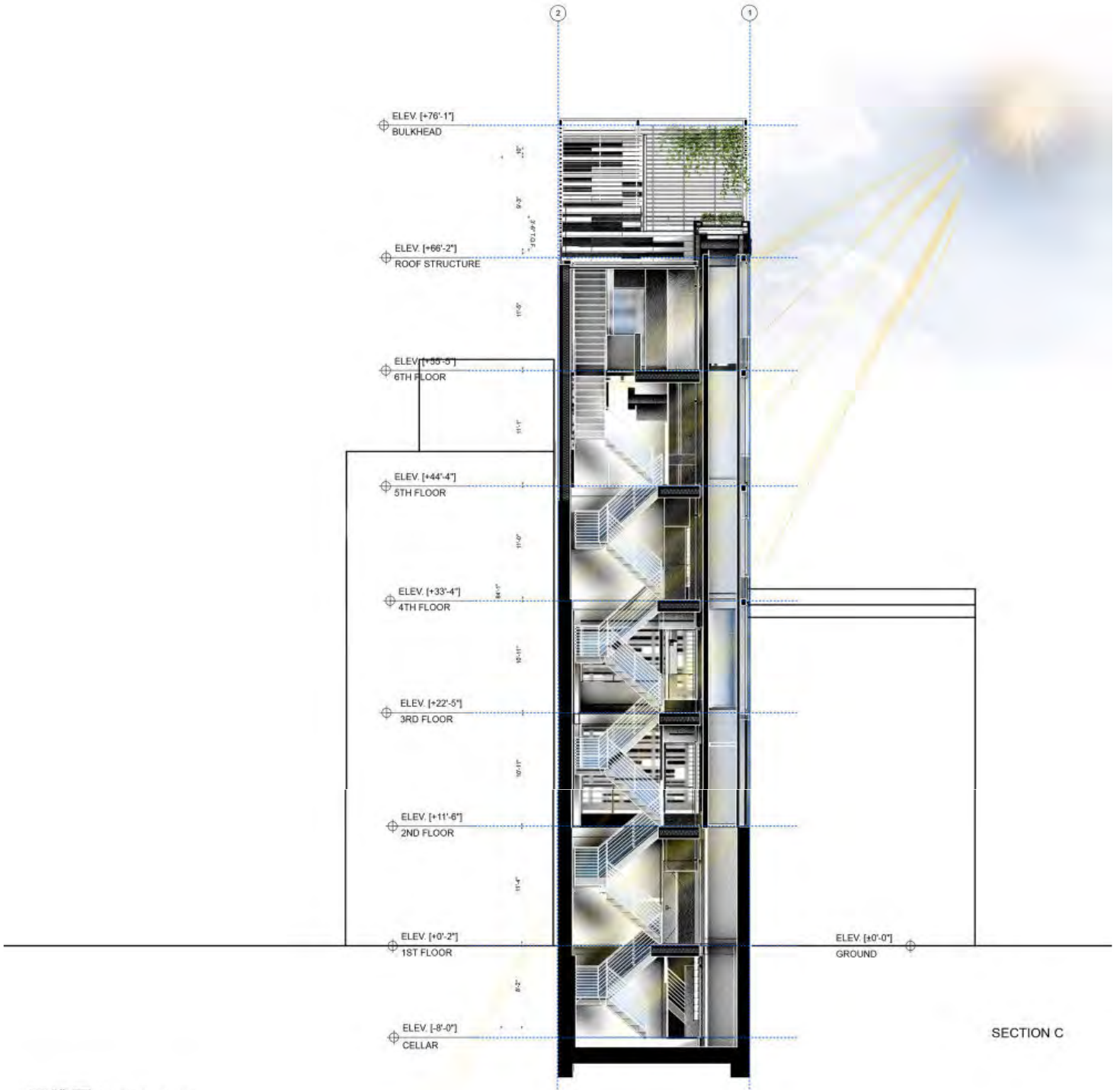




序赞网@archdaily

▲ vsszan165852807103321

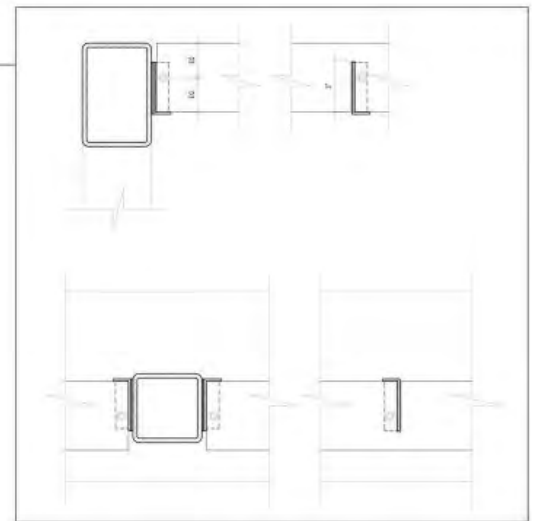
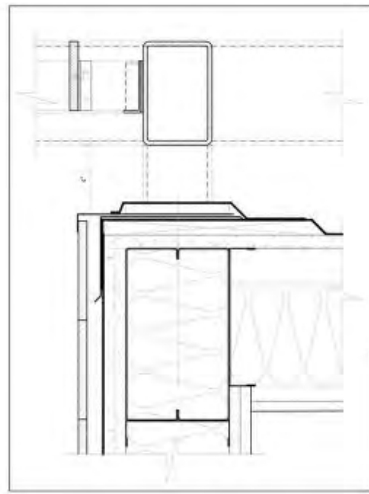
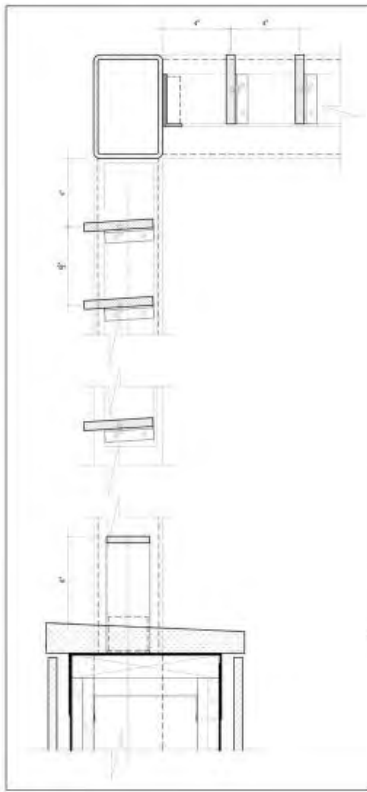




序赞网@archdaily

▲ vsszan165852807103323









序赞网@archdaily

▲ vsszan165852807103326

 **VssZan 序赞网**

全球设计师实名社交平台

设计投稿: weixin@vsszan.com

粤ICP备18089369号-1

 粤公网安备 44060502001658号

联系我们

商务合作

品牌推广

帮助反馈

关注我们



序赞APP

